

## SV Richard Puszter

Allgemein beideter und gerichtlich zertifizierter Sachverständiger  
für die Herstellung von Wärmedämmverbundsystemen und Verputzarbeiten

Wiener Straße 32, 3130 Herzogenburg ( Büro )  
Sportplatzgasse 108, 3511 Furth - Palt

Tel. Nr. : +43 664 73892780  
E-Mail: [office@sv-puszter.at](mailto:office@sv-puszter.at)

[www.vollwärmeschutz-putze.at](http://www.vollwärmeschutz-putze.at)



### SV Richard Puszter

Allgemein beideter und gerichtlich zertifizierter Sachverständiger  
für die Herstellung von Wärmedämmverbundsystemen und Verputzarbeiten



Wiener Straße 32, 3130 Herzogenburg (Büro)  
Sportplatzgasse 108, 3511 Furth - Palt  
Tel. Nr.: + 43 664 73892780  
E-Mail: [office@sv-puszter.at](mailto:office@sv-puszter.at)

## Wärmedämmverbundsysteme

Das Gesamtwerk Fassade  
mit allen Schnittstellen!

### SV Richard Puszter

Allgemein beideter und gerichtlich zertifizierter Sachverständiger  
für die Herstellung von Wärmedämmverbundsystemen und Verputzarbeiten



Wiener Straße 32, 3130 Herzogenburg (Büro)  
Sportplatzgasse 108, 3511 Furth - Palt  
Tel. Nr.: + 43 664 73892780  
E-Mail: [office@sv-puszter.at](mailto:office@sv-puszter.at)

QUALITÄT  
ist das GEWÖHNLICHE,  
außergewöhnlich zu tun.

### SV Richard Puszter

Allgemein beideter und gerichtlich zertifizierter Sachverständiger  
für die Herstellung von Wärmedämmverbundsystemen und Verputzarbeiten



Wiener Straße 32, 3130 Herzogenburg (Büro)  
Sportplatzgasse 108, 3511 Furth - Palt  
Tel. Nr.: + 43 664 73892780  
E-Mail: [office@sv-puszter.at](mailto:office@sv-puszter.at)

- Attika
- Patentsaum bei Attika
- Fensterbankführungen
- Holzbau / zweite Dichtebene
- Anschluss bei WDVS-System
- Verklebung auf EPDM-Folie
- Anschluss an Balkon mit Bitumenabdichtung und Wasserausleiter
- Nurglasgeländer

**SV Richard Puszter**

Allgemein beordeter und gerichtlich zertifizierter Sachverständiger  
für die Herstellung von Wärmedämmverbandsystemen und Verputzarbeiten



Wiener Straße 32, 3130 Herzogenburg (Büro)  
Sportplatzgasse 108, 3511 Furth - Palt  
Tel. Nr.: + 43 664 73892780  
E-Mail: [office@sv-puszter.at](mailto:office@sv-puszter.at)

**ATTIKA**

## LETZTE DÄMMPLATTE vollflächig



## FUGE zu Attikabrett ausschäumen



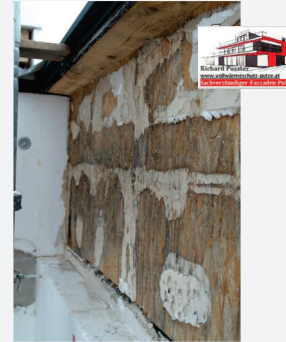
## FUGE zu Attikabrett ausschäumen



OBERER ABSCHLUSS mangelhaft



OBERER ABSCHLUSS mangelhaft



OBERER ABSCHLUSS mangelhaft



OBERER ABSCHLUSS mangelhaft



OBERER ABSCHLUSS mangelhaft



OBERER ABSCHLUSS mangelhaft



OBERER ABSCHLUSS mangelhaft



OBERER ABSCHLUSS mangelhaft



OBERER ABSCHLUSS mangelhaft



OBERER ABSCHLUSS mangelhaft



OBERER ABSCHLUSS mangelhaft



OBERER ABSCHLUSS mangelhaft



OBERER ABSCHLUSS mangelhaft



OBERER ABSCHLUSS mangelhaft



OBERER ABSCHLUSS mangelhaft



OBERER ABSCHLUSS mangelhaft



OBERER ABSCHLUSS mangelhaft



OBERER ABSCHLUSS mangelhaft



OBERER ABSCHLUSS mangelhaft



OBERER ABSCHLUSS mangelhaft



OBERER ABSCHLUSS mangelhaft



OBERER ABSCHLUSS mangelhaft



OBERER ABSCHLUSS mangelhaft



OBERER ABSCHLUSS mangelhaft





OBERER ABSCHLUSS mangelhaft



OBERER ABSCHLUSS mangelhaft



OBERER ABSCHLUSS mangelhaft



OBERER ABSCHLUSS mangelhaft



OBERER ABSCHLUSS mangelhaft



OBERER ABSCHLUSS mangelhaft



OBERER ABSCHLUSS mangelhaft



OBERER ABSCHLUSS mangelhaft



## OBERER ABSCHLUSS mangelhaft



SV Richard Puszter

Allgemein beideter und gerichtlich zertifizierter Sachverständiger  
für die Herstellung von Wärmeflussverbandsystemen und Verputzarbeiten



Wiener Straße 32, 3130 Herzogenburg (Bäro)  
Sportplatzgasse 108, 3511 Furth - Pall  
Tel. Nr.: + 43 664 73892780  
E-Mail: [office@sv-puszter.at](mailto:office@sv-puszter.at)

# PATENTSAUM BEI ATTIKA

## Attika Patentsaum



- Fachregel für Bauspenglerarbeiten 2014.09.01
- Die Attikaabdeckungen sind mit mindestens 3 Grad Gefälle herzustellen, wobei die Gefällrichtung zu vereinbaren ist.
- Zum Schutz der Fassade sind Fassadenbleche mit einer Tropfnase auszubilden, die planmäßig die darunterliegende Wandfläche um 40mm überragt.
- Sofern keine Patentsaumstreifen zur Abdeckung der Anschlussfuge zur Fassadenfläche angeordnet werden, hat das untere Ende der Tropfnase das obere Ende der Fassadenfläche um 30mm zu überdecken.
- Anliegende Verblechungen (z.B. Patentsaumstreifen) haben die Anschlussfuge zur Fassade um mindestens 20mm zu überdecken.
- Kitt-Leisten auf WDVS-Fassaden sind nur bei kurzen Anschlusslängen (z. B. stirnseitiger Anschluss von Mauerabdeckungen) und bei bestehenden Fassaden unter Einhaltung der Wartungsvorschrift zulässig.
- Dauerelastische Fugenabdichtungen sind regelmäßig zu warten.
- OSB-Platten sind als Unterkonstruktion für Verblechungen jeder Art mit oder ohne Trennlage nicht geeignet.
- Zu verwenden sind Leimholz- oder 3-Schichtplatten, mit einer Mindestdicke von 22mm.

## ATTIKA PATENTSAUM



## ATTIKA PATENTSAUM



## ATTIKA PATENTSAUM



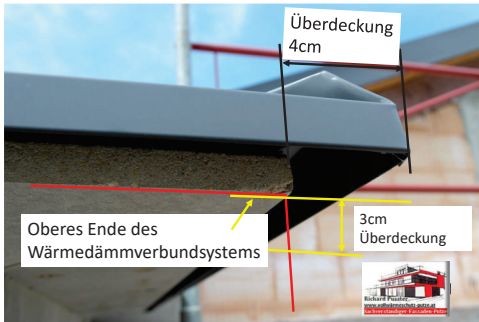
## ATTIKA PATentsaum



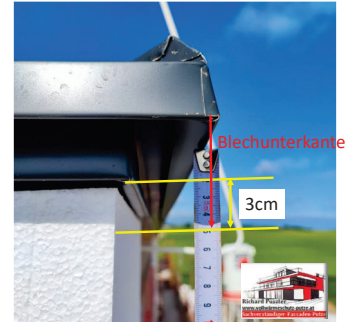
## ATTIKA PATentsaum richtig ausführen



### BLECH zu kurz



### BLECH zu kurz



### BLECH zu kurz



### BLECH zu kurz



## BLECH zu kurz



## BLECH zu kurz



## ÜBERSCHUBBLECH



SV Richard Puszter

Allgemein beeideter und gerichtlich zertifizierter Sachverständiger  
für die Herstellung von Wärmeisolierverbandsystemen und Verputzarbeiten



Wiener Straße 32, 3130 Herzogenburg (Büro)  
Sportplatzgasse 108, 3511 Furth - Palt  
Tel. Nr.: + 43 664 73892780  
E-Mail: [office@sv-puszter.at](mailto:office@sv-puszter.at)

# FENSTERBANK - FÜHRUNGEN

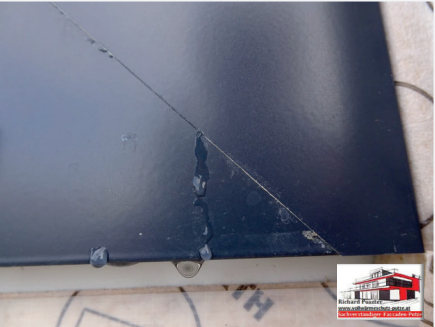
FENSTERBANKFÜHRUNG



FENSTERBANKFÜHRUNG



FENSTERBANKFÜHRUNG



FENSTERBANKFÜHRUNG



**FENSTERBANKFÜHRUNG richtig**



**FENSTERBANKFÜHRUNG richtig**



**FENSTERBANKFÜHRUNG richtig**



**RAHMENNUTEN sind zu verschließen**





RAHMENNUTEN sind zu verschließen



RAHMENNUTEN sind zu verschließen



ANSCHLUSS FENSTERBANK



ANSCHLUSS FENSTERBANK



Richtige FENSTERBANKFÜHRUNG ist entscheidend



FENSTERBANK



FENSTERBANK



SV Richard Puszter

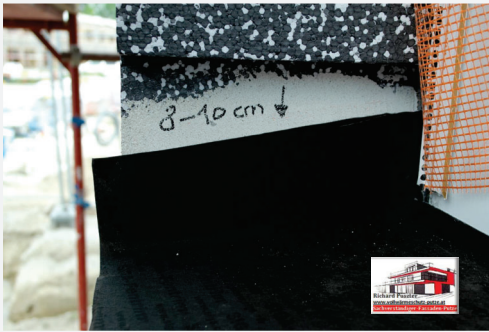
Allgemein beeideter und gerichtlich zertifizierter Sachverständiger  
für die Herstellung von Wärmeisolverbandsystemen und Verputzarbeiten



Wiener Straße 32, 3130 Herzogenburg (Büro)  
Sportplatzgasse 108, 3511 Furth - Palt  
Tel. Nr.: + 43 664 73892780  
E-Mail: [office@sv-puszter.at](mailto:office@sv-puszter.at)

**HOLZBAU –**  
**ZWEITE DICHTEBENE**

### HOLZBAU zweite Dichtebene



### HOLZBAU zweite Dichtebene



### HOLZBAU zweite Dichtebene mangelhaft



### HOLZBAU zweite Dichtebene mangelhaft



## HOLZBAU Fensterbankanschluss



## HOLZBAU Fensterbankanschluss



## HOLZBAU Fensterbankanschluss



## HOLZBAU Fensterbankanschluss



## HOLZBAU Fensterbankanschluss



SV Richard Puszter

Allgemein bescheideter und gerichtlich zertifizierter Sachverständiger  
für die Herstellung von Wärmeflussverbandsystemen und Verputzarbeiten



Wiener Straße 32, 3130 Herzogenburg (Bäro)  
Sportplatzgasse 108, 3511 Furth - Pallt  
Tel. Nr.: + 43 664 73892780  
E-Mail: [office@sv-puszter.at](mailto:office@sv-puszter.at)

# ANSCHLUSS WDVS - System

## ANSCHLUSS WDVS



## ANSCHLUSS WDVS



ANSCHLUSS WDVS



ANSCHLUSS WDVS



ANSCHLUSS WDVS



ANSCHLUSS WDVS



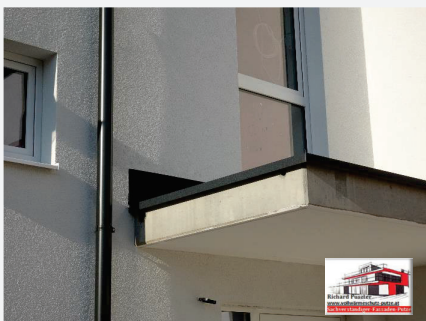
## ANSCHLUSS WDVS



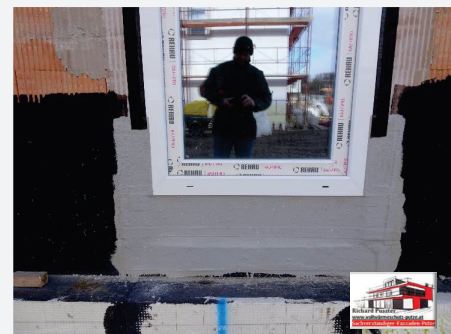
## ANSCHLUSS WDVS



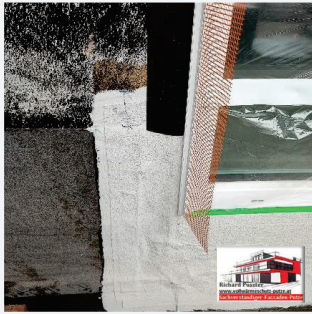
## ANSCHLUSS WDVS



## Fensteranschluss ANPUTZLEISTE Klebprobe



**Abdichtung der Fenster/Türen mit Winddichtband  
und Flüssigabdichtung**



**Anschluss an  
BALKONPLATTE und BITUMENABDICHTUNG**



**Ansetzen mit Bitumenkleber auf die Abdichtung  
mit der XPS-Dämmplatte**



**Anschluss Balkon mit zusätzlicher Ichsen-Abdichtung**





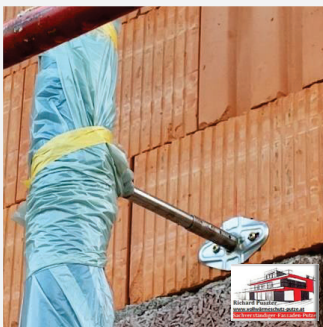
## Anschluss an BALKONPLATTE und BITUMENABDICHTUNG



## Anschluss an BALKONPLATTE



## Dachrinnenhaken



SV Richard Puszter

Allgemein beeideter und gerichtlich zertifizierter Sachverständiger  
für die Herstellung von Wärmeisolationssystemen und Verputzarbeiten



Wiener Straße 32, 3130 Herzogenburg (Büro)  
Sportplatzgasse 108, 3511 Furth - Palt  
Tel. Nr.: + 43 664 73892780  
E-Mail: [office@sv-puszter.at](mailto:office@sv-puszter.at)

# VERKLEBUNG auf EPDM - FOLIE

### Verklebung auf EPDM - FOLIE



### Anschluss WDVS an Flachdach EPDM - FOLIE



### Verklebung auf EPDM - FOLIE



### Verklebung auf EPDM - FOLIE



### Verklebung auf EPDM - FOLIE



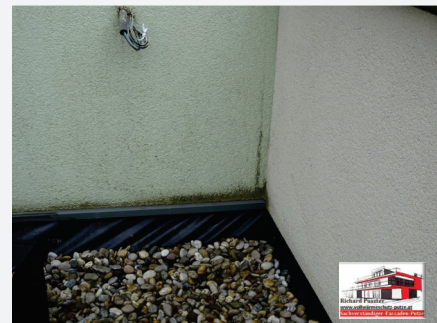
### Verklebung auf EPDM - FOLIE



### Verklebung auf EPDM - FOLIE



### Verklebung auf EPDM - FOLIE



## Verklebung auf EPDM - FOLIE

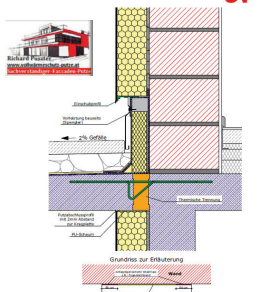


## Verklebung auf EPDM - FOLIE



Verklebungsdetaile Sokel DAP

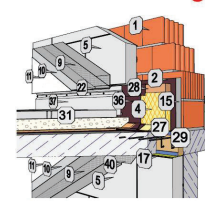
Detail 5.3 Sokel mit Sockelblech



Alle Angaben sind ohne Gewähr. Die Ausführung ist an den jeweiligen Gegebenheiten anzupassen. Die Ausführung ist an den jeweiligen Gegebenheiten anzupassen. Die Ausführung ist an den jeweiligen Gegebenheiten anzupassen.

Verklebungsdetaile Sokel DAP

Detail 5.3 Sokel mit Sockelblech



1. Wanddämmung
2. Dämmungsbereich
3. Hochdruckbetonplatte
4. Feinsandestrichplatte
5. Klebmittelschicht
6. Klebmittelschicht
7. Klebmittelschicht
8. Klebmittelschicht
9. Klebmittelschicht
10. Klebmittelschicht
11. Klebmittelschicht
12. Klebmittelschicht
13. Klebmittelschicht
14. Klebmittelschicht
15. Klebmittelschicht
16. Klebmittelschicht
17. Klebmittelschicht
18. Klebmittelschicht
19. Klebmittelschicht
20. Klebmittelschicht
21. Klebmittelschicht
22. Klebmittelschicht
23. Klebmittelschicht
24. Klebmittelschicht
25. Klebmittelschicht
26. Klebmittelschicht
27. Klebmittelschicht
28. Klebmittelschicht
29. Klebmittelschicht
30. Klebmittelschicht
31. Klebmittelschicht
32. Klebmittelschicht
33. Klebmittelschicht
34. Klebmittelschicht
35. Klebmittelschicht
36. Klebmittelschicht
37. Klebmittelschicht
38. Klebmittelschicht
39. Klebmittelschicht
40. Klebmittelschicht

Alle Angaben sind ohne Gewähr. Die Ausführung ist an den jeweiligen Gegebenheiten anzupassen. Die Ausführung ist an den jeweiligen Gegebenheiten anzupassen. Die Ausführung ist an den jeweiligen Gegebenheiten anzupassen.

**Verklebung auf EPDM - FOLIE**



**Verklebung auf EPDM - FOLIE**



**Verklebung auf EPDM - FOLIE**



**Verklebung auf EPDM - FOLIE**



## Verklebung auf EPDM - FOLIE



## SOCKELDETAIL – Anbindung auf Abdichtung



SV Richard Puszter

Allgemein beideter und gerichtlich zertifizierter Sachverständiger  
für die Herstellung von Wärmedämmverbandsystemen und Verputzarbeiten



Wiener Straße 32, 3130 Herzogenburg (Büro)  
Sportplatzgasse 108, 3511 Furth - Palt  
Tel. Nr.: + 43 664 73892780  
E-Mail: [office@sv-puszter.at](mailto:office@sv-puszter.at)

## ANSCHLUSS an BALKON mit BITUMENABDICHTUNG u. WASSERAUSLEITER

## Anschluss an BALKONPLATTE und BITUMENABDICHTUNG



## WASSERAUSLEITER



## WASSERAUSLEITER



## Anschluss an BALKONPLATTE und BITUMENABDICHTUNG



## Anschluss an BALKONPLATTE und BITUMENABDICHTUNG



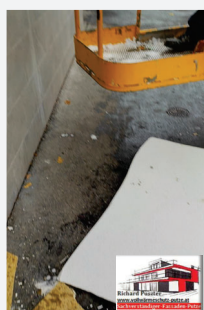
**Anschluss an  
BALKONPLATTE und BITUMENABDICHTUNG**



**WASSERAUSLEITER**



**WASSERAUSLEITER**



**Anschluss an  
BALKONPLATTE und BITUMENABDICHTUNG**





### SV Richard Puszter

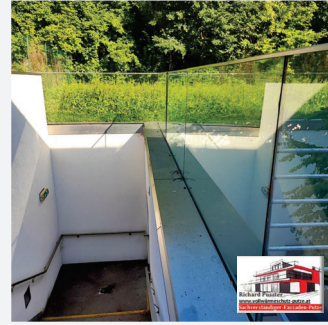
Allgemein beordeter und gerichtlich zertifizierter Sachverständiger  
für die Herstellung von Wärmedämmverbandsystemen und Verputzarbeiten



Wiener Straße 32, 3130 Herzogenburg (Büro)  
Sportplatzgasse 108, 3511 Furth - Palt  
Tel. Nr.: + 43 664 73892780  
E-Mail: [office@sv-puszter.at](mailto:office@sv-puszter.at)

# NURGLASGELÄNDER

## NURGLASGELÄNDER



## NURGLASGELÄNDER



## NURGLASGELÄNDER

