

Evaluierung 2020

Bauvorhaben:

Wohnhaus 4852 Weyregg an Attersee



Bauteilschichtaufbau

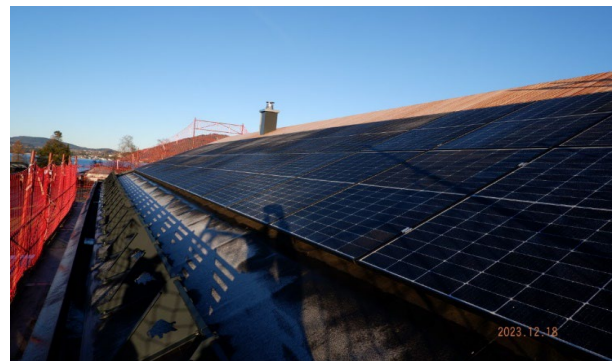
(von oben nach unten):

Hauptdach:

- Z-Leisten als Unterkonstruktion für Holzlamellen
- Coverit PV-Halter
- Dachabdichtung EPDM-vlieskaschiert 1,5mm, mech.bef
- Einlegerinne aus EPDM
- Sicherheitsrinne aus EPDM
- Prefa Schneerechensystem XL

Garagendach:

- 6 cm Kies 16/32
- Schutzlage Gummigranulat
- BefTec System für Geländer
- Abdichtung EPDM-Folie 1,5mm
- 2% Gefälledämmung EPS-W 30, geklebt
- 8 cm Grunddämmung EPS-W 30, geklebt
- Diffusionshemmende Schicht E-ALGV 4



Abmessungen sämtlicher Bauwerksabdichtungsflächen:

- ca. 250 m² Hauptdach
- ca. 65 m² Garagendach