

Evaluierung 2023

Bauvorhaben:

Volksschule Bruckhäusl, 6322 Kirchbichl, Lofererstraße 107



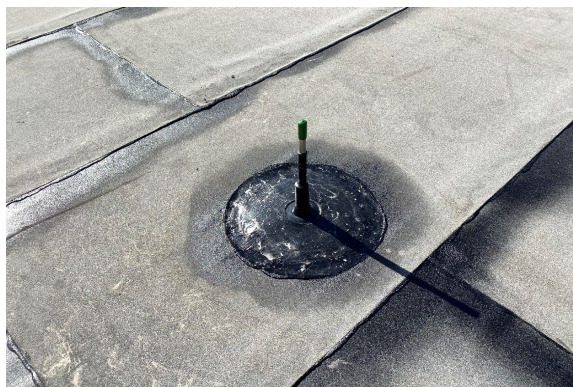
Bauteilschichtaufbau (von oben nach unten):

Warmdächer:

- Oberflächenschutz wie zum Beispiel Gehbelag bei Terrassen
- Schutzschichte
- 2 Lagen Polymerbitumenbahnen Mindestdicke 9 mm
- EPS-W 30 Plus im Mittel ca. 25 cm
- bituminöser Dampfsperre
- Voranstrich
- Deckenkonstruktion

hinterlüftetes Alpdach (Neigung 15°):

- beschieferte Polymerbitumenbahn
- 1 Lagen bituminöse Abdichtungsbahn
- 1 Lage bituminöse Flammschutzbahn
- Holzschalung



**Abmessungen sämtlicher
Bauwerksabdichtungsflächen:**

ca. 6.600 m²