

Evaluierung 2022

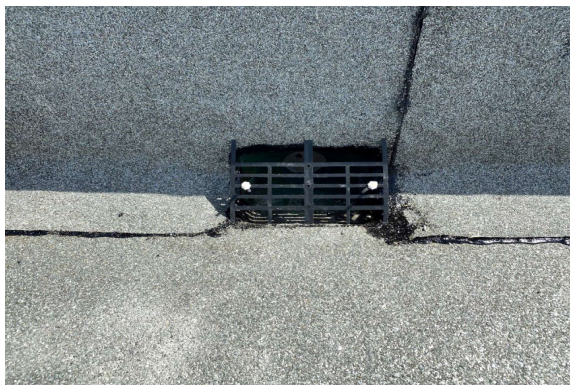
Bauvorhaben:

Reihenhäuser, 7222 Rohrbach bei Mattersburg



Bauteilschichtaufbau
(von unten nach oben):

- Betondecke
- Voranstrich
- Dampf(sperre) ALGV45
- EPS W25 im Mittel 320 mm
- KSA DUO 4 mm
- EKV-5 schiefer
- Filtervlies
- 60 mm Kiesschüttung 16/32



Abmessungen sämtlicher
Bauwerksabdichtungsflächen:

pro Reihnhaus 94,50 m²
gesamt 567 m²