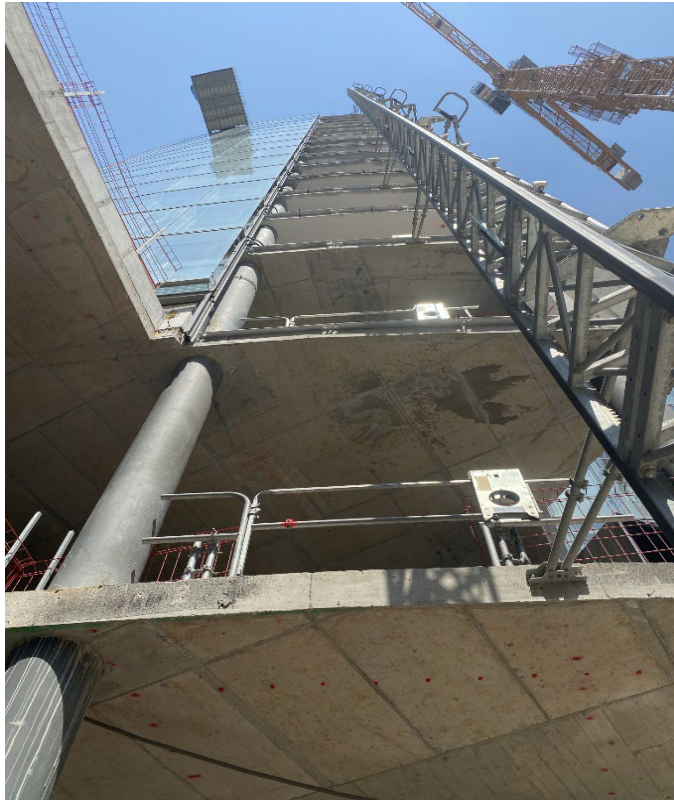


Evaluierung 2023

Bauvorhaben:

VIO-Plaza, Schönbrunner Straße 230, 1120 Wien



Bauteilschichtaufbau
(von unten nach oben):

Vorplatz

Voranstrich
2 Lagen E-KV-5
Umkehrdachvlies auf 6cm
XPS-G30 => Bauseits
weitere Aufbau bauseits

Gründach

Voranstrich
Dampfsperre Bauder Super AL-E
EPS-W25-PLUS
Gefälledämmung i.M. 22cm
1 Lage Bauder TEC KSA 4, wurzelfest
1 Lage Bauder WSB 5mm (E-KV-5-wf)
Gründach
Plattenbelag ev. bauseits!

Flachdach

Voranstrich
Dampfsperre, Bauder Super AL-E
EPS-W25-PLUS
Gefälledämmung i.M. 22cm
1 Lage Bauder TEC KSA
1 Lage Bauder E-KV-5
Plattenbelag

Technikzentrale

Voranstrich
2 Lagen E-KV-5
20cm XPS-G30-PLUS
Umkehrdachvlies
Weitere Aufbau bauseits!

Abmessungen sämtlicher
Bauwerksabdichtungsflächen:

ca. 8.000 m²

