

Evaluierung 2023

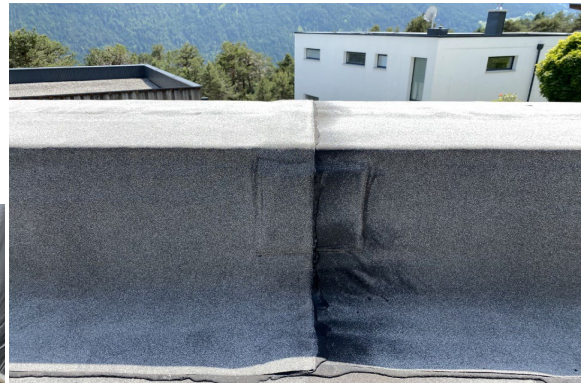
Bauvorhaben:

Wohnhaus in 6460 Imst



Bauteilschichtaufbau (von oben nach unten):

- Dachauflast (ZB Kies, Dachbegrünung)
- Vlies
- XPS-Wärmedämmplatten Dicke ca. 12 cm
- 2-3 Lagen Polymerbitumenbahnen, wo erforderlich wurzelfest
- Voranstrich
- Stahlbetondecke inklusive Gefälleestrich



**Abmessungen sämtlicher
Bauwerksabdichtungsflächen:**

ca. 300 m²