

Evaluierung 2022

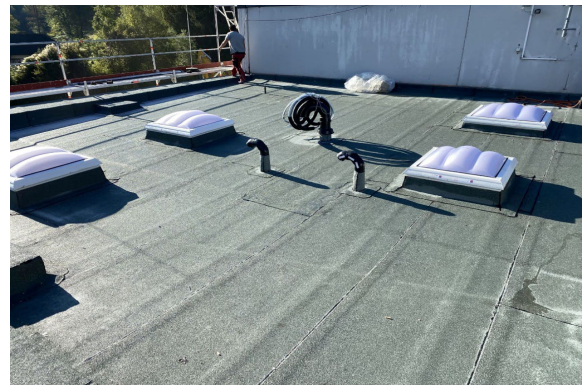
Bauvorhaben:

Zeppelin Österreich GmbH, 9722 Stadelbach



Bauteilschichtaufbau (von oben nach unten):

- Beschieferte Polymerbitumenbahn 5 mm
- Kaltselbstklebebahn 4 mm
- EPS Gefälledämmung mit PU Kleber verklebt
- PIR-Dämmung mit PU Kleber verklebt
- bituminöse Dampfsperre
- Ausgangslage Polymerbitumenbahn 4 mm
- Voranstrich
- Beton Unterkonstruktion



Abmessungen sämtlicher Bauwerksabdichtungsflächen:

ca. 700 m²