

Evaluierung 2022

Bauvorhaben:

Ressourcenpark, 8330 Feldbach, Weidenweg 15



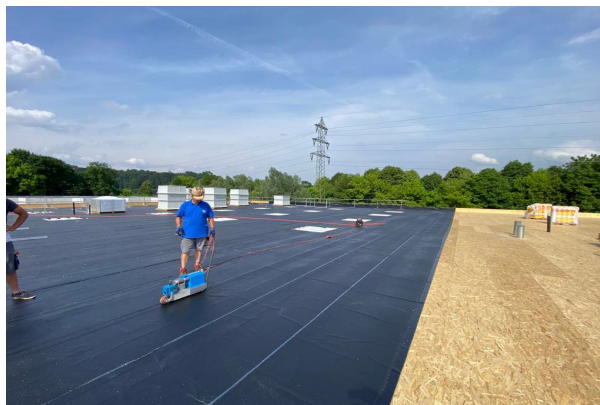
Bauteilschichtaufbau (von oben nach unten):

Flachdach, extensiv begrünt, Wasserretention

- 8,0 cm Vegetationsschicht
- 0,5 cm Vlies
- 17,0 cm Retentionsbox
- 0,5 cm Vlies
- 0,18 cm Abdichtung PIB- Rhepanol
- Sika - RCS Vlies
- 12,0 cm Wärmedämmung PU- Alu
- Locdrain Zwangsentwässerung
- 0,50 cm Dampfsperre
- 1,50 cm OSB
- 20,0 cm Trapezblech Profil 200/250

Flachdach, frei bewittert inkl. PV- Anlage

- 0,18 cm Abdichtung PIB- Rhepanol mechanisch indirekt befestigt
- 1,50 cm OSB
- 20,0 cm Trapezblech Profil 200/250



Abmessungen sämtlicher Bauwerksabdichtungsflächen:

- 1.400 m² Retentionsdach inkl. Begrünung
- 1.100 m² frei bewittert mit Photovoltaikelemente