

Evaluierung 2022

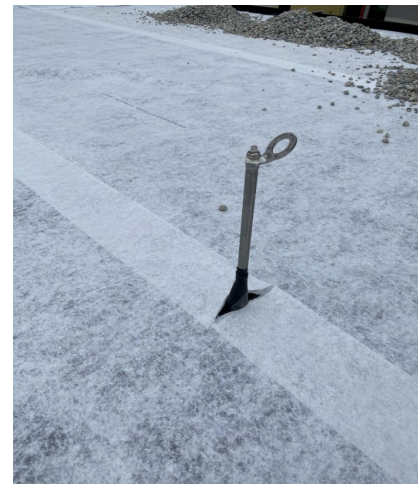
Bauvorhaben:

WHA 2325 Himberg, Tannhäuser Ring 34



Bauteilschichtaufbau (von oben nach unten):

- Kiesschüttung
- Vlies
- EPDM-Plane Euphant 1,5 mm
- EPS W25 plus – Wärmedämmung 2 x 13 cm
- Diffusionshemmende Schicht
- Holzdecke (im Gefälle verlegt)



**Abmessungen sämtlicher
Bauwerksabdichtungsflächen:**

ca. 1.500 m²