

## Evaluierung 2022

**Bauvorhaben:**

**Stiftung Eberhardt, 3140 St. Pölten**

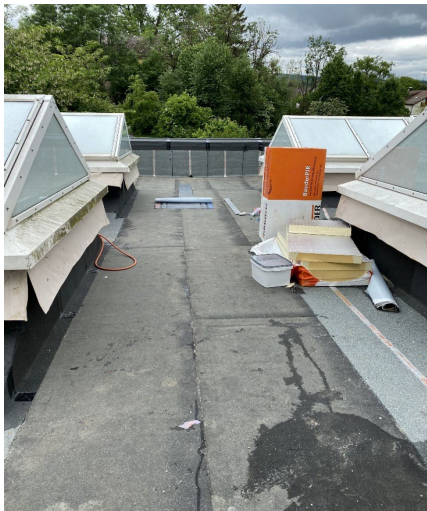


**Bauteilschichtaufbau**

**(von unten nach oben):**

- Stahlbetondecke im Gefälle
- Voranstrich
- Diffusionshemmende Schicht Super AL-E / KSD fein
- Wärmedämmung 2x PIR FA TE 80mm
- Lage Polymerbitumenbahn KSA DUO
- Lage Polymerbitumenbahn EP 4 WSB
- Lage Polymerbitumenbahn Smaragd intensive Begrünung

Dämmplatten wurden mit Schaumkleber untereinander verklebt.



**Abmessungen sämtlicher  
Bauwerksabdichtungsflächen:**

ca. 200 m<sup>2</sup>