

Evaluierung 2021

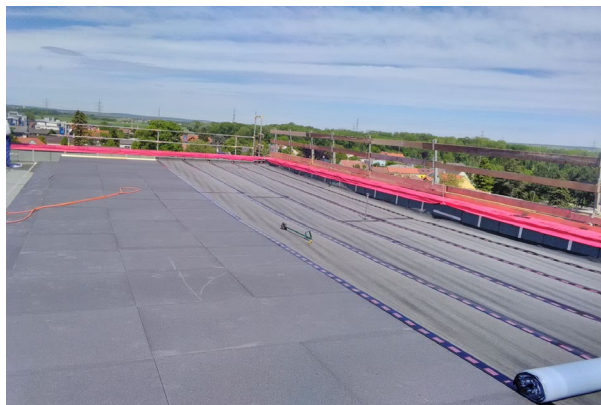
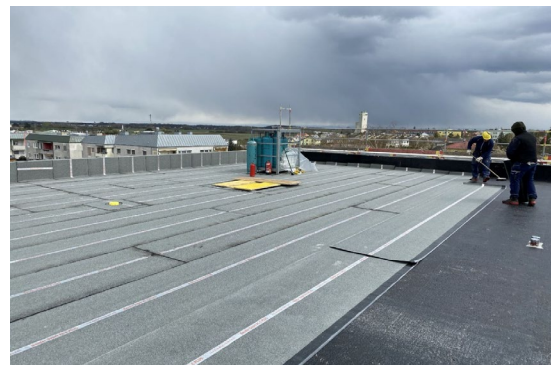
Bauvorhaben:

BG/BRG 2230 Gänserndorf



Bauteilschichtaufbau
(von unten nach oben):

- Dampfsperre
- EPS Gefälledämmung
- wurzelfeste Abdichtung
- 5-6 cm XPS
- Dachbegrünung



**Abmessungen sämtlicher
Bauwerksabdichtungsflächen:**

ca. 5.000 m²