

Evaluierung 2020

Bauvorhaben:

Hotel Gmabl - Gartenchalets

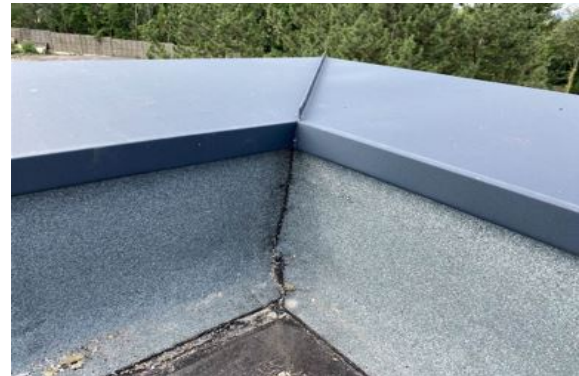


Dachaufbau (von unten nach oben):

Warmdach, extensiv begrünt

Stahlbetondecke mit 2% Gefälle laut Planung
Dampfsperre ALGV-45-E
PIR-Dämmplatte, alukaschiert, 16 cm Stärke
PIR-Linienentwässerung
Erste Lage: E-4-SK-WF
Oberlage: E-KV-5-WF
Extensivbegrünung, Stärke 10 cm

Einzelanschlagpunkte und mittig der Längsachse
verlaufendes Seilsicherungssystem
2 Abschottungen a ca. 315 m², mit je 1 Stk.
Kontrollstützen
Attikaverblechung auf 3-S-Platte, 27 mm stark



Dachabmessungen:

ca. 630 m²