

Evaluierung 2020

Bauvorhaben:

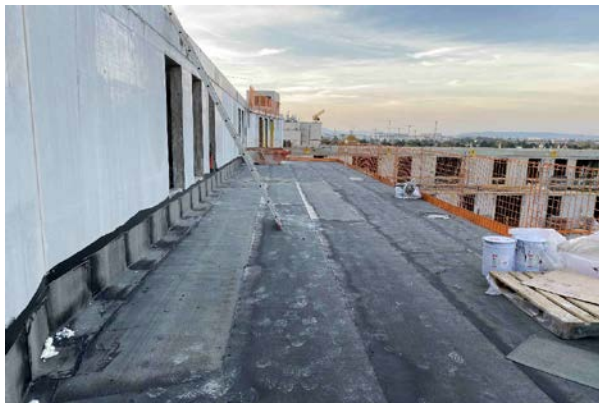
Wohnhausanlage 1220 Wien, Lavaterstraße 2



Dachaufbau (von oben nach unten):

**Warmdach extensiv begrünt
über 3.OG – 5.OG, Terrassen**

Stahlbetondecke
Bitumenvoranstrich
Dampfsperre mit Aluminiumeinlage
Wärmedämmung EPS-W 25, i.M. 17 cm
Bituminöse Abdichtung, 2-lagig,
Oberlage wurzelfest
Extensivdach-Schutz, Drain-, Filterschicht
Substrat, 11-23 cm, i.M. 17 cm



Dachabmessungen:

ca. 6.800 m²