

Prämierung 2019

Enzenhofer Flachdachbau

Firma: Enzenhofer Flachdachbau
Wiener Straße 267
4030 Linz

Bauvorhaben: Europamittelschule, 2231 Strasshof



Dachaufbau (von unten nach oben):

Betondecke ohne Gefälle
Voranstrich
Dampfsperre mit Aluminiumbandeinlage
Wärmedämmung EPS im Gefälle geschnitten
14 cm Grundplatte plus Gefälledämmung
WD- Dicke am Hochpunkt ca. 22 -26 cm
Abdichtung 2 Lagen KVE 55 K
Schutzvlies
Bekiesung
in weiterer Folge Photovoltaik Elemente

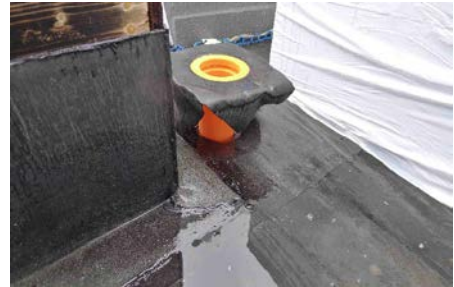


Prämierung 2019

Enzenhofer Flachdachbau



Entwässerung



Anschluss an Dacheinbauten



Dachrandhochzug/
Dachrandabschluss

